



STRAIN GAUGES

**CATÁLOGO
2019**

SISTEMAS DE MONITOREO EN LINEA MEDIANTE STRAINGAUGES & ACELEROMETROS

Para la Salud Estructural de infraestructuras.
Diseño cálculo y montaje con instrumentación electrónica y sistema de moni-
toreo online de variables de deformaciones y vibraciones con generación de aler-
tas.

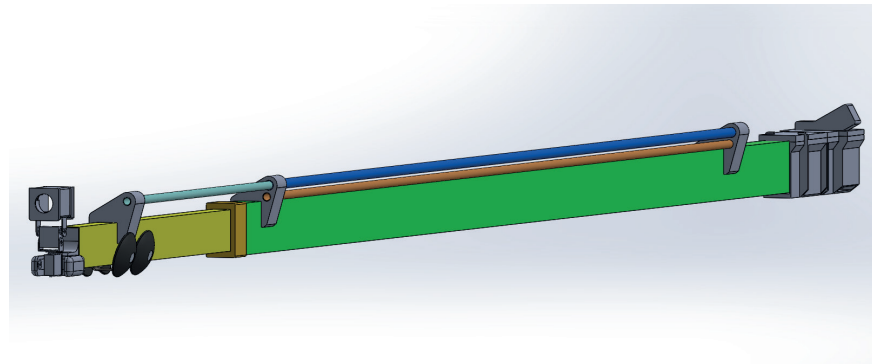
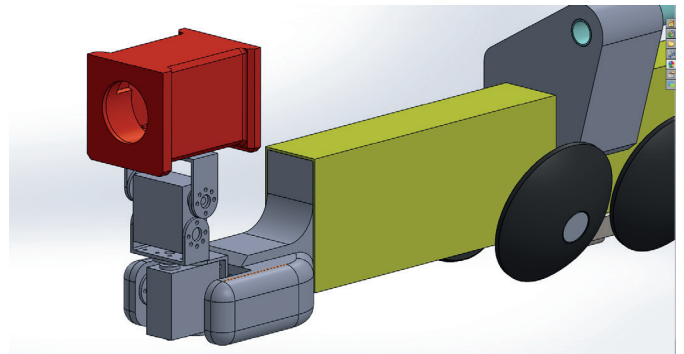
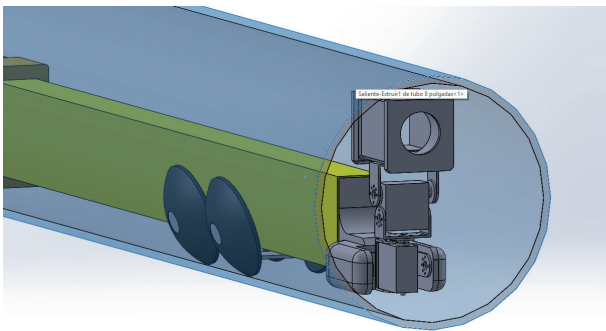


BRAZO RETRACTIL

“DISEÑO DE BRAZO RETRACTIL CON BASE ROBOTIZADA PARA USAR CAMARA TERMOGRAFICA QUE PERMITA LA MEDICION DE NIVEL DE LLENADO Y REVISION DE LAS VARIABLES CRITICAS DE LOS COMPONENTES AL INTERIOR DEL MOLINO SAG 27 PIES”



APLICACIÓN



BRUTUS

vehículo 4x4 modelo BRUTUS a control remoto con Sistema de visión con cámaras FPV que permiten tomar imágenes claras y definidas del sistema de dirección.



BRUTUS

**Robot inspección, línea
brutus**



QX-INFRARED



CABEZA DE CAMARA

tamaño de cámara: 23mmx510mm
tamaño del sensor: 1/4 inch
ángulo de visión: 105°
ángulo de enfoque: 70mm-infinite
luz de cámara: 12pcs white leds
resolución: pal-720x576 / ntsc-720x480
material de vidrio: cristal de zafiro
material de la cáscara: acero inoxidable

POSTE TELESCÓPICO

material del polo: fibra de carbono
Articulaciones de mástil telescópico: 3 articulaciones.
longitud mínima: 1080MM
longitud máxima: 2850MM
largo total: 3600MM
duración extendida: 1M/poste

MONITOR

tamaño: 4.3 INCH TFT
resolución: 480X272
fuente de alimentación: DC 4.2V
lenguaje osd: english
modelo: 16:9



Camera



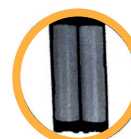
Control part



Monitor



Pole



Battery



Charger



Skids



Suitcase

APLICACIÓN

BATERIA DE LI-ON

capacidad de la batería: 2*2200MAH
voltaje de protección:3V
tiempo de carga: 4 horas
tiempo de trabajo: >200 minutos
paquete de batería recargable

MALETA

tamaño: L1145*W250*H125mm
Material: tablero anti-fuego y aleación de aluminio.

PARTE DE CONTROL

suministro de trabajo: DC 4.2V
medio de almacenamiento: SD card(max256g)
dvr píxeles totales: 720x576
grabación de video(mp4) y foto (jpg)
Zoom digital de 10 niveles
grabación de audio del micrófono
salida de auriculares estéreo

CARGADOR

entrada: AC100-240V/50-60HZ
salida: DC 4.2V/2A

PATINES

patin -1/-2 40mm/80mm



Molino de Bolas
cortesía Minera Centinela



APLICACIÓN



**Buzon de Traspaso
Cortesía Minera Escondida**



APLICACIÓN



**Muelle Shiploader
Cortésía Minera Escondida**



APLICACIÓN



**Puerto Mejillones
Cortesía Ultraport**



APLICACIÓN



**Inspecciones camiones Mineros
Cortesía Minera Escondida**



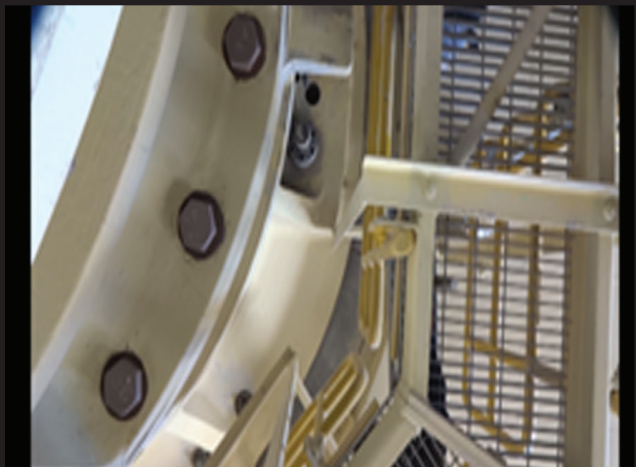
APLICACIÓN



**Inspecciones Baldes Mineros
Cortesía Minera escondida**



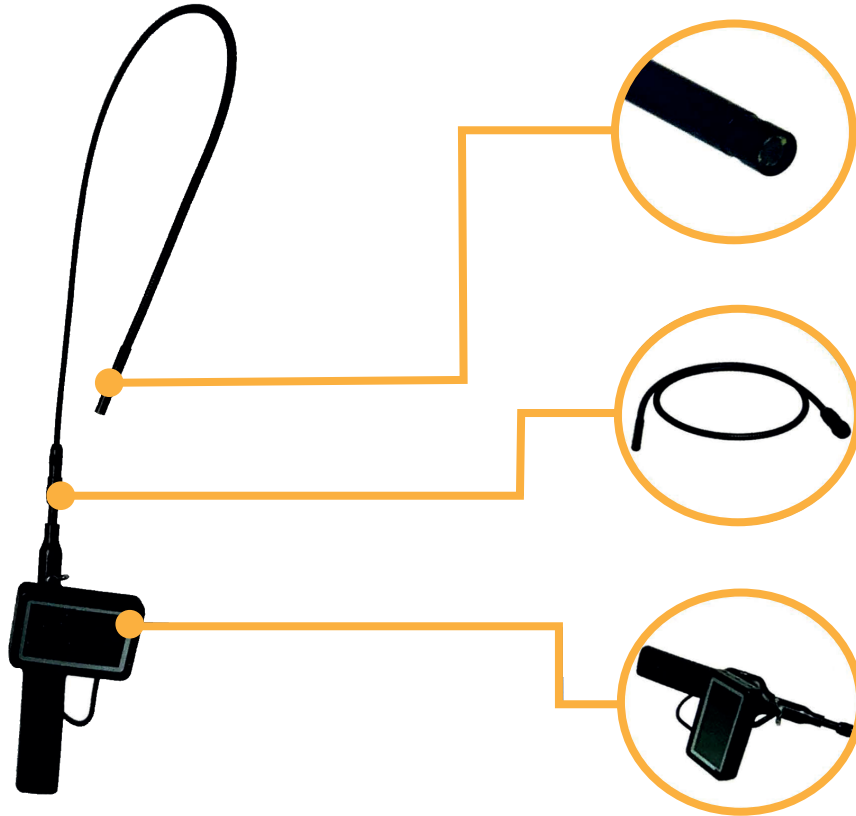
APLICACIÓN



**Inspeccion Chancador
Cortesía minera escondida**



QX-SNAKE



CABEZA DE CAMARA

tamaño de cámara: 9mm*1060mm
tamaño del sensor: 1300mm
ángulo de visión: 1/10 inch
ángulo de enfoque: 60°
luz de cámara: 4pcs leds blancas
resolución: PAL-720x576 / NTSC 720x480
material de vidrio: vidrio de zafiro
material de la cáscara: acero inoxidable
impermeable: IP67

MONITOR

tamaño: 4.3 INCH TFT
resolución: 480X272
fuente de alimentación: DC 4.2V
lenguaje osd: english
modelo: 16:9

BATERIA DE LI-ON

capacidad de la batería: 2*2200MAH
voltaje de protección: 3V
tiempo de carga: 4 horas
tiempo de trabajo: >200 minutos
paquete de batería recargable



Camera



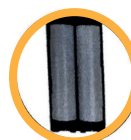
Control part



Monitor



Pole



Battery



Charger



Skids



Suitcase

APLICACIÓN

MALETA

tamaño: L545*W245*H125mm

Material: tablero anti-fuego y aleación de aluminio.

PARTE DE CONTROL

suministro de trabajo: DC 4.2V

medio de almacenamiento: SD card(max256g)

dvr píxeles totales: 720x576

grabación de video(mp4) y foto (jpg)

Zoom digital de 10 niveles

grabación de audio del micrófono

salida de auriculares estéreo

BATERIA DE LI-ON

capacidad de la batería: 2*2200MAH

voltaje de protección:3V

tiempo de carga: 4 horas

tiempo de trabajo: >200 minutos

paquete de batería recargable

CARGADOR

entrada: AC100-240V/50-60HZ

salida: DC 4.2V/2A



Molino de SAG
cortesía Minera Centinela





APLICACIÓN



**Muelle Pescadores
Cortesía MOP**

STRAINCAM X10

- ✓ cámara STRAIN-CAM-X10.
kit de fijaciones mecánicas+batería adicional.
- ✓ cámara STRAIN-CAM-X10.
DUR-CASE-100 protección anti polvo y golpes.
- ✓ mini IPAD 2 u/o TABLET industrial BT-67 android-
kit de fijaciones.
maleta blindada de transporte + bolso pertigas+
sistema de iluminación (baterías para 30 días)





APLICACIÓN



Inspecciones obras civiles
Cortesía condominio Costa laguna

STRAINCAM X100

- ✓ cámara STRAIN-CAM-X100.
kit de fijaciones mecánicas+batería adicional.
- ✓ cámara STRAIN-CAM-X100.
DUR-CASE-100 protección anti polvo y golpes.
- ✓ mini IPAD 2 u/o TABLET industrial BT-67 android-
kit de fijaciones.
maleta blindada de transporte + bolso pertigas+
sistema de iluminación (baterías para 30 días)



CONTACTO



www.straingauges.cl

**Carlos Valenzuela
Gerente general
Fono: +569 65041656**

**correo:
carlos.valenzuela@straingauges.cl**